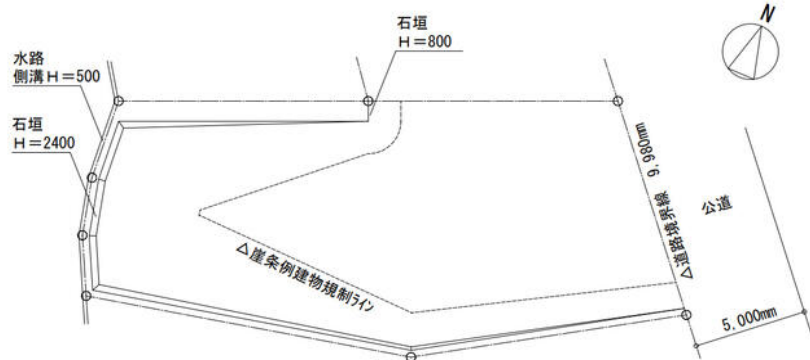
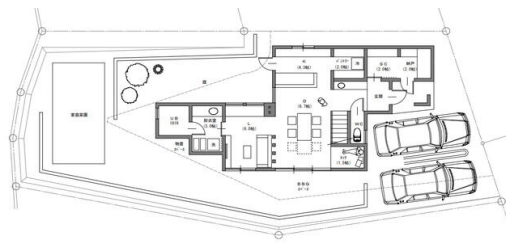


売地



参考プラン



- 『石垣のある家』
- ・南側の景観良好
 - ・駐車2~3台
 - ・家庭菜園

チェックポイント!

- プロパンガス ●電気 ●上水道 ●下水道

土地面積
公簿 234.00㎡

現況
更地

引渡可能時期
相談

この図面は物件情報の一部を抜粋して掲載しております。(現況優先)
入居日・引渡日変更や付帯条件、別途料金等が発生する場合がありますのでご確認ください。

最適用途	住宅用地		
所在地	犬山市字上ノ田		
土地面積	公簿 234.00㎡	私道面積 (共有持分)	
価格	690万円	坪単価	@9.75万円

物件所在地	愛知県犬山市字上ノ田 11		
交通	名鉄小牧線 羽黒 徒歩33分		
土地権利	所有権	地目	田
都市計画	市街化区域	用途地域	1種低層
建ぺい率	60%	容積率	100%
他の法令上の制限			
地勢			
建築条件			
現況	更地		
引渡し (可能時期/方法)	相談 / 更地渡し		
開発許可等番号			
接道状況 (角地・間口)	東5.0m 公道 接面9.9m		
設備	プロパンガス, 電気, 上水道, 下水道		
備考	農地転用許可: 必要 上水本管延長 (概算): 10m × 7万円/m = 70万円 崖条例: 建物位置の制限 (参考プラン有り)		

ヒューマン・創建

愛知県知事免許 (8) 第16392号 〒480-0102 愛知県丹羽郡扶桑町大字高雄薬師堂179-1

☎ 0587-93-8248 ☎ 0587-93-8280 定休日: 水曜日 年末年始、GW、夏季休暇

客付会社さまへ

- 手数料: 分かれ
- 取引態様: 専任媒介
- 情報公開日:

infosheet 物件番号 69780557062

at home