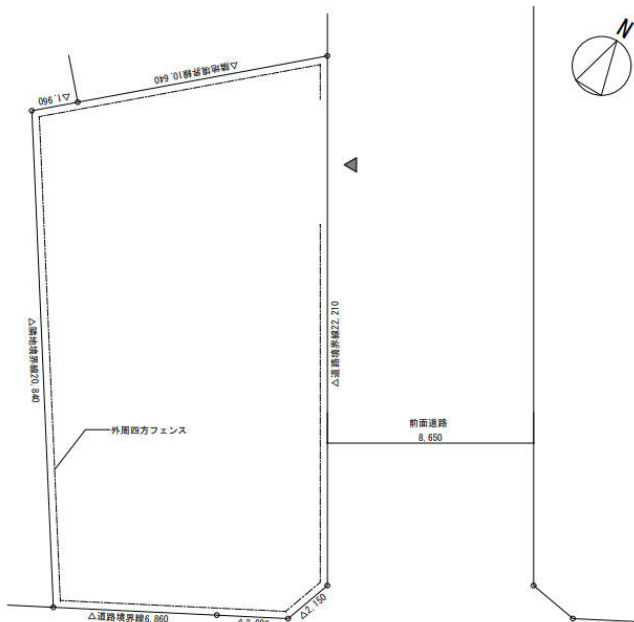


# 貸地



|      |                         |             |  |
|------|-------------------------|-------------|--|
| 最適用途 | 事業用地                    |             |  |
| 最寄駅  | 木津用水駅                   |             |  |
| 土地面積 | 公簿 270.00m <sup>2</sup> | 私道面積 (共有持分) |  |
| 賃貸条件 | 賃料 4.00万円               |             |  |
|      | 礼金なし 敷金なし 保証金2ヶ月        |             |  |

|       |                       |  |  |
|-------|-----------------------|--|--|
| 物件所在地 | 愛知県丹羽郡扶桑町大字高雄字伊勢帰 194 |  |  |
| 交通    | 名鉄犬山線 木津用水 徒歩8分       |  |  |

|      |      |      |      |
|------|------|------|------|
| 契約期間 | 5年   | 地目   | 田    |
| 都市計画 | 調整区域 | 用途地域 |      |
| 建ぺい率 | 60%  | 容積率  | 200% |

|          |     |  |  |
|----------|-----|--|--|
| 他の法令上の制限 | 農地法 |  |  |
|----------|-----|--|--|

|    |    |        |    |
|----|----|--------|----|
| 現況 | 更地 | 引渡可能時期 | 即時 |
|----|----|--------|----|

|              |  |  |  |
|--------------|--|--|--|
| 接道状況 (角地・間口) |  |  |  |
|--------------|--|--|--|

|    |    |  |  |
|----|----|--|--|
| 設備 | 電気 |  |  |
|----|----|--|--|

|    |                     |  |  |
|----|---------------------|--|--|
| 備考 | 管理費：なし 共益費：なし 雑費：なし |  |  |
|----|---------------------|--|--|

農地法許可費用は借主負担 | 既設看板は現況渡し | 現況渡しのため駐車場整備等は借主負担 | 上物建設等は要相談

## チェックポイント!

- 電気

土地面積  
公簿 270.00m<sup>2</sup>

現況  
更地

引渡可能時期  
即時

この図面は物件情報の一部を抜粋して掲載しております。(現況優先)  
入居日・引渡日変更や付帯条件、別途料金等が発生する場合がありますのでご確認ください。

# ヒューマン・創建

愛知県知事免許(8)第16392号 〒480-0102 愛知県丹羽郡扶桑町大字高雄薬師堂179-1

☎ 0587-93-8248 ☎ 0587-93-8280 定休日：水曜日 年末年始、GW、夏季休暇

客付会社さまへ

|     |            |    |    |    |      |
|-----|------------|----|----|----|------|
| 手数料 | 客付手数料負担の割合 | 貸主 | 0% | 借主 | 100% |
|     | 客付手数料配分の割合 | 元付 | 0% | 客付 | 100% |

■取引態様：媒介

■情報公開日：

infosheet 物件番号 69784894037

at home